

PROVINCIA DI FORLÌ-CESENA

VARIANTE INTEGRATIVA AL PIANO TERRITORIALE DI COORDINAMENTO PROVINCIALE

Approvato con delibera C.P. n. 68986/146 del 14/09/2006
Attuazione dell'art.26 della L.R. 20/2000 e s.m.i.

COMUNITA' MONTANA ACQUACHETA

COMUNE DI MODIGLIANA

PIANO STRUTTURALE COMUNALE

Attuazione degli artt.21 e 28 della L.R. 20/2000 e s.m.i.

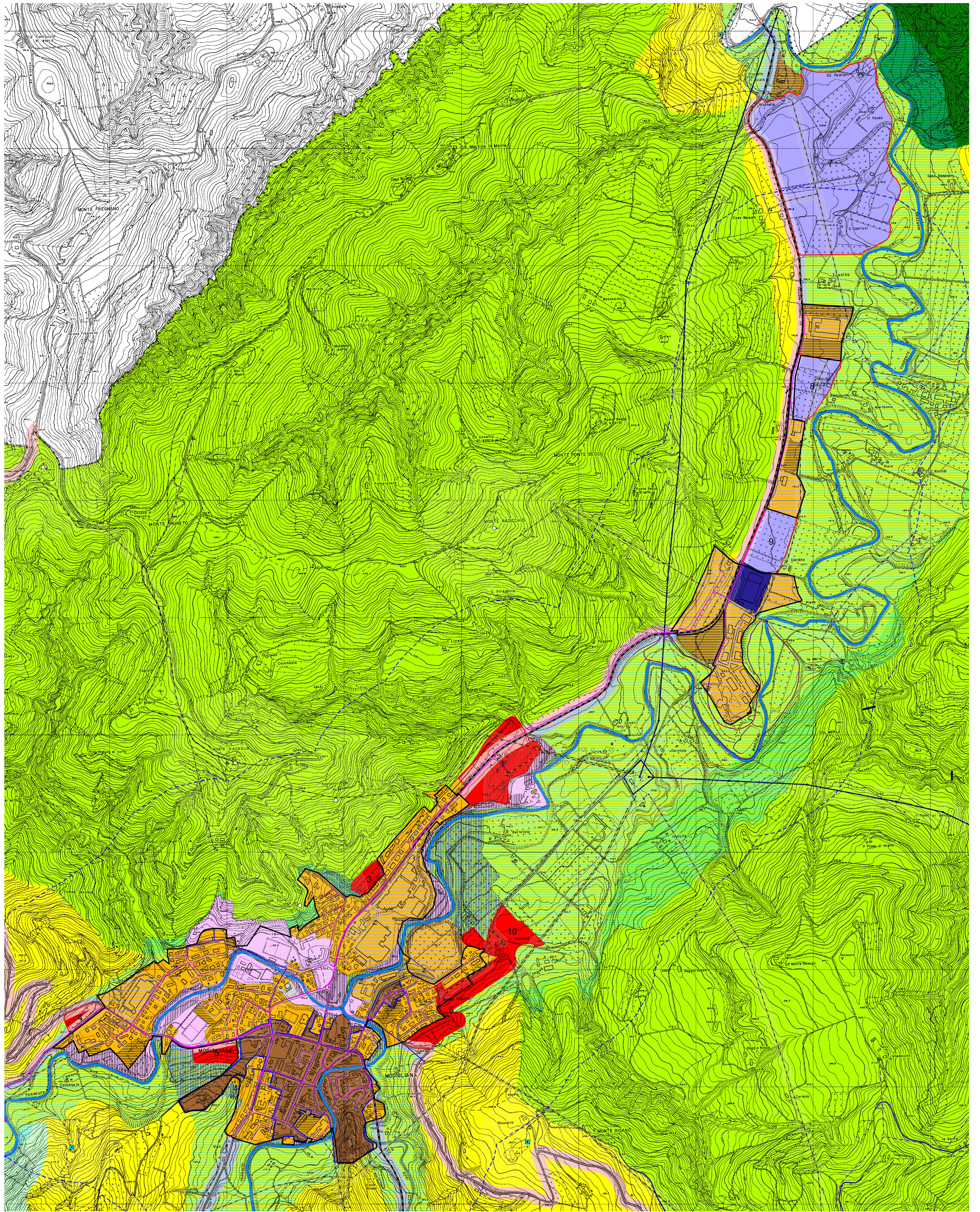
AMBITI INSEDIATIVI DI PROGETTO

ELABORATO C

SCALA 1:5000

LEGENDA

- Territorio urbanizzato (Art. 28 LR 20/2000)**
- ▬ Territorio urbanizzato ai sensi Art. 13 LR 47/78
 - Ambiti urbani consolidati (Art. A-10)
 - Centro storico (Art. A-7)
 - Ambiti specializzati per attività produttive (Art. A-13)
 - Ambiti specializzati per attività terziarie (Art. A-13)
 - Principali dotazioni territoriali di qualità urbana (Art. A-22)
 - Ambiti da riqualificare (Art. A-11)
 - ▬ Previsioni a destinazione produttiva o residenziale confermate da PRG approvato
 - ▬ Previsioni con destinazione a dotazioni territoriali confermate da PRG approvato
 - Aziende a rischio di incidenti rilevanti
- Territorio urbanizzabile**
- Ambiti per nuovi insediamenti (Art. A-12)
 - Nuovi ambiti specializzati per attività produttive (Art. A-13)
 - Nuovi ambiti specializzati per attività terziarie (Art. A-13)
 - Nuove dotazioni territoriali di qualità urbana (Art. A-22)
- Ambiti di valore naturale e ambientale (Art. A - 17 L.R. 20/2000)**
- Ambiti agricoli di rilievo paesaggistico con vocazione silvico-olivicola e presenza di elementi naturalistico-ambientali (Art. A-18a)
 - Ambiti agricoli di rilievo paesaggistico a componente silvico-zootecnica-semintivo (Art. A-18b)
 - Ambiti agricoli di rilievo paesaggistico con forte presenza di elementi di valore naturale-ambientale (Art. A-18c)
 - Ambiti agricoli di rilievo paesaggistico con predominanza della componente silvico e zootecnica estensiva (Art. A-18d)
 - Ambiti agricoli di rilievo paesaggistico con predominanza della componente naturale-ambientale e forme di zootecnia a pascolo naturali ed alpeggio (Art. A-18e)
- Ambiti ad alta vocazione produttiva agricola (Art. A - 19 L.R. 20/2000)**
- Ambiti ad alta vocazione produttiva agricola specializzati di pianura (Art. A-19a)
 - Ambiti ad alta vocazione produttiva agricola specializzati di fondovalle (Art. A-19b)
 - Ambiti ad alta vocazione produttiva agricola specializzati di elevata connotazione paesaggistica (Art. A-19c)
 - Ambiti ad alta vocazione produttiva agricola con specializzazione zootecnica intensiva (Art. A-19d)
 - ▬ Limite all'insediamento di allevamenti intensivi rispetto al territorio urbano
- Ambito agricolo periurbano (Art. A - 20 L.R. 20/2000)**
- ▬
- Ambiti agricoli del paesaggio fluviale (Art. 17 PTCP)**
- ▬ Zone ricomprese nel limite morfologico (Art. 17b PTCP)
 - ▬ Zone di tutela del paesaggio fluviale (Art. 17c PTCP)
- Piano infraregionale per le Attività Estrattive**
- ▬ P.I.A.E. approvato con Delibera di Consiglio Provinciale n. 12509/22 del 19.02.04
- Sistema infrastrutturale viario**
- ▬ Strade statali esistenti
 - ▬ Strade statali di progetto
 - ▬ Strade provinciali esistenti
 - ▬ Strade provinciali di progetto
 - ▬ Strade provinciali da adeguare
 - ▬ Strade comunali di progettività adeguare e/o potenziare
 - ▬ Svincoli
- Sistema dei vincoli infrastrutturali**
- ▬ Rispetti da infrastrutture viarie compresi in A-12
 - ▬ Rispetti da infrastrutture viarie compresi in A-13
 - ▬ Rispetti da infrastrutture viarie in A-11
 - ▬ Rispetti da infrastrutture tecnologiche
 - ▬ Rispetti cimiteriali
- Sistema infrastrutturale tecnologico**
- Depuratori
 - Cabine e serbatoi sistema acquedottistico
 - Pozzi e sorgenti
 - ▬ Condotte principali sistema acquedottistico
 - ▬ Rete acquedottistica (distribuzione)
 - ▬ Rete acquedottistica (adduzione)
 - Cabine gas
 - ▬ Condotte principali gas
 - ▬ Rete distribuzione gas
 - ▬ Rete elettrica media tensione - esistente
 - ▬ Rete elettrica media tensione - progetto
 - ▬ Rete elettrica media tensione - cavo interrato
 - ▬ Rete elettrica alta tensione - esistente
 - ▬ Rete elettrica alta tensione - progetto
 - ▬ Rete elettrica - demolizioni previste
 - Antenne radio - TV
- Altri**
- ▬ Crinali
 - ▬ Ambiti pianificazione previgente
 - ▬ Corsi d'acqua principali
 - ▬ Confini comunali



Staff progettuale

RESPONSABILE E COORDINATORE DELLA VARIANTE INTEGRATIVA AL PIANO
Gabriellini Roberto - Dirigente Servizio Pianificazione Territoriale della Provincia di Forlì-Cesena

GRUPPO DI LAVORO VARIANTE INTEGRATIVA AL P.T.C.P.
Babalini Daniele - Bagnoli Matteo - Biondi Alessandro - Cantagalli Melissa - Corredi Davide - Ciani Giuliana - Fabbrì Susanna - Giusti Monica - Guidacci Alessandra - Iacuzzi Silvia - Miserocchi Raffaele - Mondini Anna - Polini Patricia - Santandrea Silvana - Savini Simona - Turroni Marcello - Valentini Laura

APPORTI SPECIALISTICI
SERVIZI PROVINCIALI
Ambiente - Agricoltura e Spazio rurale - Infrastrutture Viarie, Mobilità, Trasporti e Gestione strade di Forlì e Cesena - Programmazione, Artigianato, Commercio, Turismo, Statistica
ENTI e SOCIETÀ DI SERVIZI:
Regione Emilia-Romagna - Autorità dei Bacini Regionali Romagnoli - Autorità Interregionale di Bacino Marecchia-Corona - Autorità di Bacino del Fiume Tevere - Servizio Tecnico Bacino Fiumi Romagnoli - Servizio Tecnico Bacino Conca e Marecchia - Direzione Regionale per i Beni Culturali e Paesaggistici dell'Emilia-Romagna - Soprintendenza per i Beni Architettonici e Paesaggistici di Ravenna - Soprintendenza per i Beni Archeologici dell'Emilia-Romagna - Istituto per i beni artistici culturali e naturali - Consorzio di Bonifica Savo-Rubicone - CCIAA di Forlì-Cesena - HERA di Forlì-Cesena - TERNA